



- 1- **Das Fundament wird unter der ganzen Treppe durchgezogen – für Hinterfüllung wichtig!!!** **ACHTUNG: DIE TREPPE DARF NICHT OHNE UNTERMAUERUNG DER STUFEN INSTALLIERT WERDEN**

- 2- **Aufstellen der Treppe... diese muss oben horizontal richtig (=waagrecht) sein...**

Danach wird die Treppe mit dem Körper des Pools verbunden – Schrauben, Gewindestange etc. Die optimale Verarbeitung der Innenhülle kann nur gelingen, wenn Stufentritte und Stufenspiegel 100 % waagrecht bzw. senkrecht verlaufen. Die Treppe am äußeren Rand durch höhenverstellbare provisorische Stützen einrichten. Bei jeder Steinlage an der Maueröffnung empfehlen wir eine Gewindestange (M12 -M14) von ca. 50 cm Länge. Diese etwas schräg in den Beton bohren. Gewindestangen sind nicht im Lieferumfang.

Von der Beckeninnenseite darf der maximale Abstand 5 cm betragen. Die Gewindestange muss den Endschuber durchstoßen und sollte mindestens 5 cm in die Maueröffnung hineinragen. Zum Schutz des Gewindes den überstehenden Teil mit Klebeband versehen. Spalten zwischen Treppe und Mauer werden mit PU-Schaum geschlossen. Messen Sie den Abstand der Gewindestangen vom Beckenboden aus und übertragen diesen auf die nach hinten abgewinkelten Seiten der Treppe. An diesen Markierungen schneiden Sie Langlöcher hinein. Achten Sie darauf, dass diese Einschnitte kleiner sind als die zu verwendenden Unterlegscheiben, Sie aber genug Spielraum zum Bewegen und Anpassen der Treppe haben. Stellen Sie nun die Treppe von der Beckeninnenseite in die Maueröffnung und führen Sie dabei die Gewindestangen durch die Langlöcher. Fixieren Sie die Treppe vorerst provisorisch. Schieben Sie die Unterlegscheibe auf und ziehen die Mutter mit der Hand an.



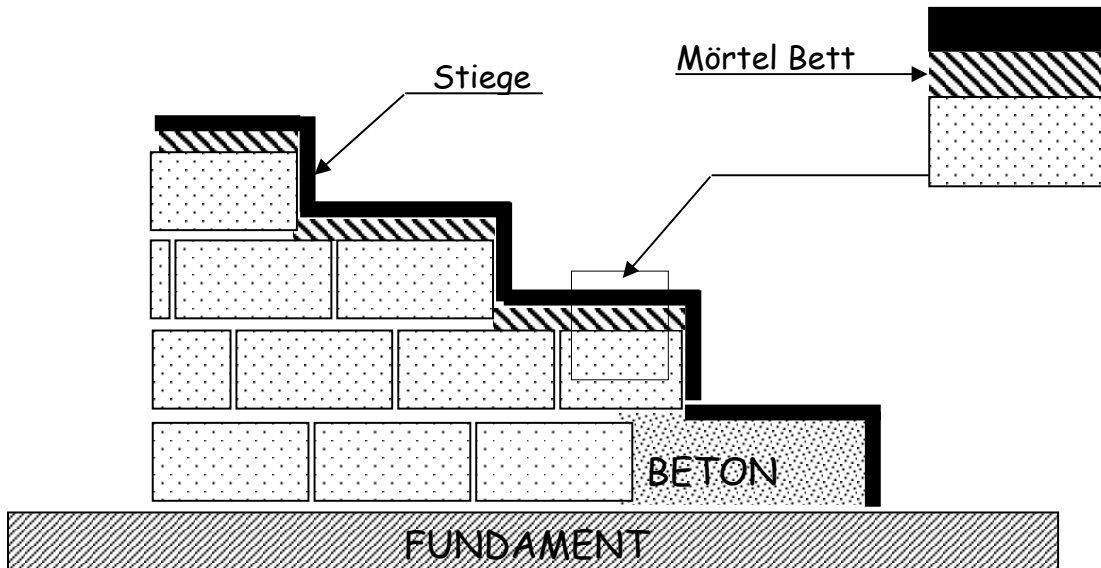
ACHTUNG: Überprüfen sie dass die Treppe oben exakt waagrecht sitzt – erst danach darf mit Beton hinterfüllt bzw. hintermauert und weitergemacht werden! Wenn der Unterschied in der Waage weniger als 3cm ist -> drückt man diese per Hand in die richtige Position!

- 3- **Jetzt gibt man Beton unter die erste Stufe.**

- 4- Man hintermauert mit Schalsteinen nun langsam, wobei man sicherstellt dass kein Zwischenraum zwischen der Treppe und den Schalsteinen bleibt – **sonst mit Mörtelbeet auffüllen!**



5- Nun werden alle Zwischenräume (zwischen Steine) mit Beton aufgefüllt.



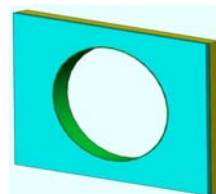
GARANTIE :

Bitte befolgen sie alle oben angeführten Schritte sehr genau, bei Nichtbeachtung der Schritte erlischt die Garantie !!

Anleitung wie man eine Einlaufdüse installiert?

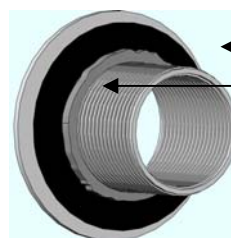
benötigte Produkte / Materialien :

- Lochbohrer (Ø der Düse angepasst Ø)
- Schleifpapier
- Bürste
- Dichtstoff (Silikon)



Acrylic
Composite

1. Man bohrt das runde Loch von der Acryl Seite her mit einem Lochbohrer... der Durchmesser entspricht natürlich jenem der für die Düse benötigt wird.

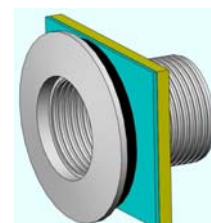
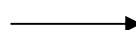


Dichtung

2. Wir schleifen jetzt die Schnittkante und die Rückseite mit dem Schleifpapier ab

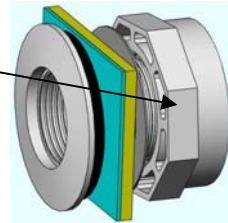
3. Die Dichtungen werden vorne angebracht.

4. Die Düse wird von vorne durch das gebohrte Loch gesteckt





5. Jetzt wird verschraubt



Lieferumfang Pooldoktor Treppen Kit:

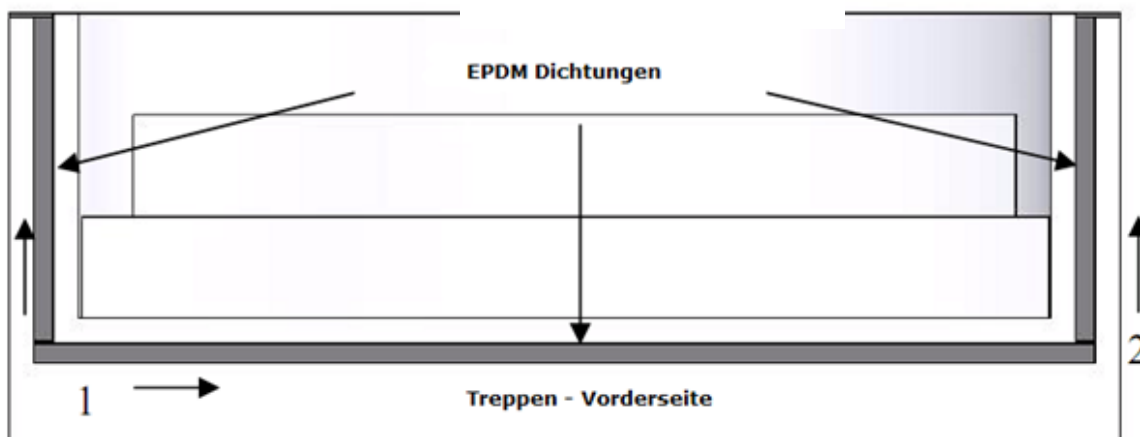
Treppe + Flansch Abdeckung
Schrauben
EPDM Dichtungen
Versiegelung / Dichtmittel

VORSICHT: Die Dichtungen dürfen nicht zu lange in der Sonne sein !!!

1 / Flansch entfernen

2 / Die Dichtungen werden in die Rille geklebt:

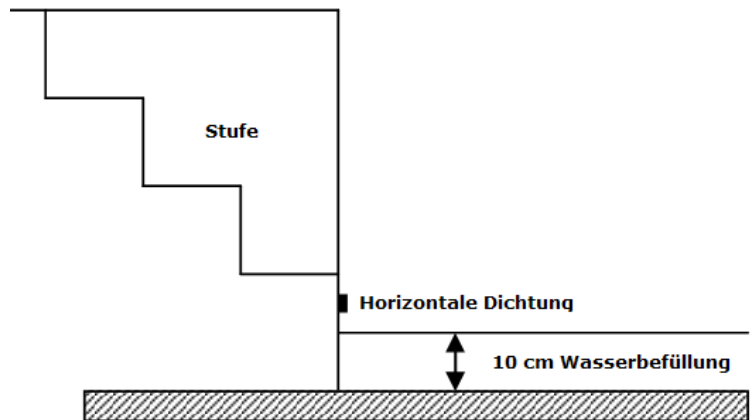
Zuerst die Horizontalen von links n. Rechts (1), dann die Vertikalen von oben nach unten (2).



Bevor man die Folie installiert, muss man sicherstellen, dass der Beginn der vertikalen Dichtung gut in der Rille sitzt: die Profilleisten der Folie dürfen nicht behindern!

**VORSICHT:**

Bevor man alles verschraubt, sollte man überprüfen dass die Folie richtig installiert wurde: Eine zu große Spannung auf der Folie kann eine gute Abdichtung negativ beeinflussen. Der Flansch darf erst installiert werden, wenn zumindest 10 -15 cm Wasser im Pool ist!

**4 / Folgend sie nachfolgender Anleitung:**

1 - Bringen sie den vertikalen Flansch an und verschrauben sie vom Boden aufwärts mit der untersten Schraube zuerst.

Drücken sie den Flansch und dann schrauben sie mit einem Akku-Schrauber mit Gefühl an.



Die Endfixierung der Schraube erfolgt mit der Hand.

VORSICHT: Nicht zu fest anziehen ! Sonst kann der Flansch beschädigt werden!!

Nacheinander wiederholen sie den Vorgang mit den anderen Schrauben

2 - Sie wiederholen den Vorgang mit den Schrauben vom zweiten vertikalen Flansch.

3 - Danach verschrauben sie den horizontalen Flansch



Zuletzt werden ALLE Schrauben noch mal per Hand nachgezogen!!!

5 / Dichtmittel / Versiegelung / Silikon

Nachdem alle Schrauben festgezogen wurden, wird ein geeignetes Dichtmittel (Silikon) auf jeden Schraubenkopf gegeben. Die Schraube wird also komplett in Silikon eingebettet!





POOLDOKTOR

TREPPE Installationsanleitung

Version : ab 2010

6 / Die Flanschabdeckungen werden montiert.

7/ Die Folie wird innerhalb der Treppe mit einem Tapettenmesser ausgeschnitten.



Viel Spass mit ihrer Composite Treppe !